



GUÍA DE TECNOLOGIA 1º BÁSICO

Semana 31-32, del 26 de octubre al 6 de noviembre

Nombre
Curso:
TEC OA 5: Usar software de dibujo para crear y representar ideas por medio de imágenes, guiados por el docente.



Tal como aprendimos la semana anterior, aprenderemos más usos sobre el programa llamado **PAINT**.

Para profundizar, revisaremos los siguientes videos:

<https://www.youtube.com/watch?v=NYJwn8Xyrmo>

https://www.youtube.com/watch?v=e0T-BA_dQIY

PAINT Y SU USO

Paint es una aplicación de Windows que se usa para dibujar, aplicar color y modificar imágenes.



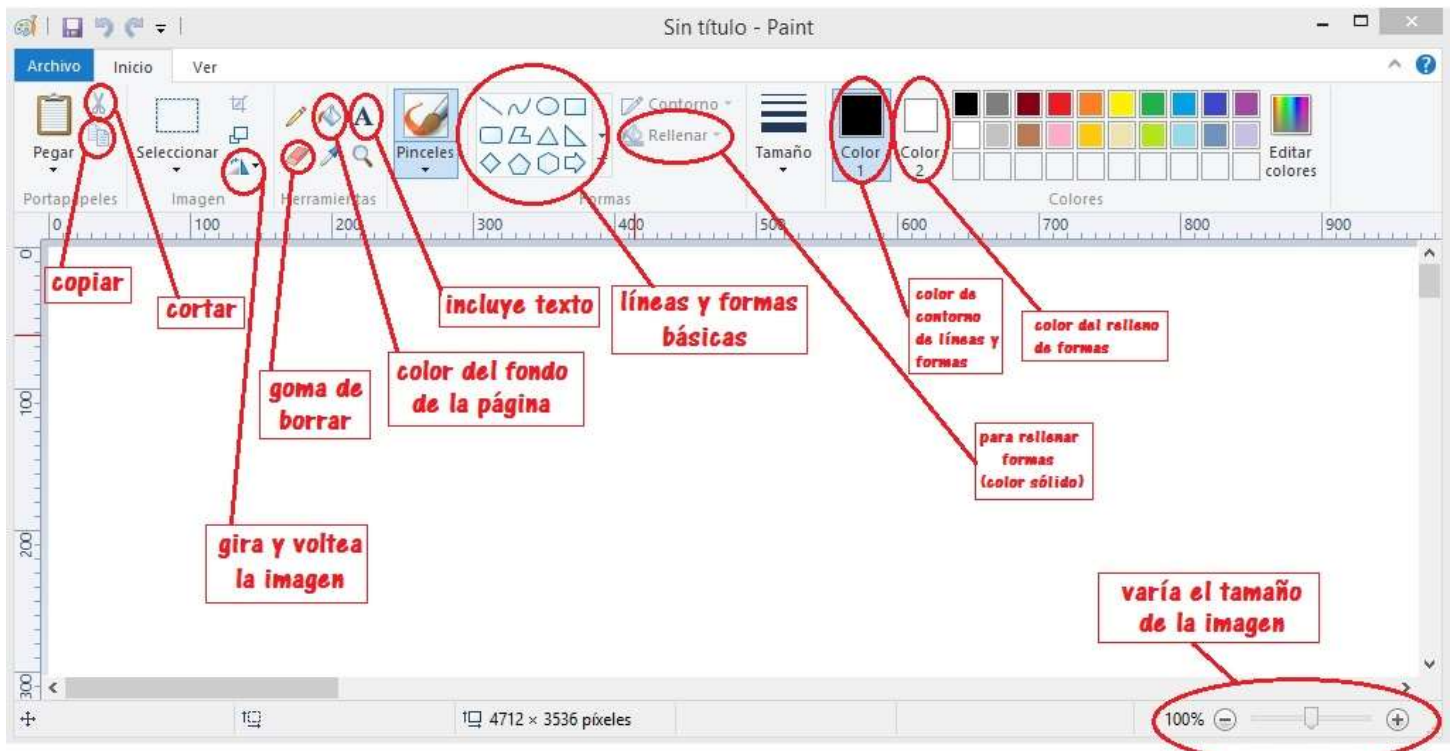
- Puede usarse como un lienzo digital para realizar imágenes sencillas o para agregar texto y diseños a otras imágenes, como las tomadas con una cámara digital.
- La ventana de Paint presenta un área de trabajo y una serie de herramientas para dibujar y pintar.
- Puede usar estas herramientas para crear dibujos a mano alzada y agregar diversas formas a las imágenes.
- Es posible dibujar líneas rectas y curvas, así como también algunas formas predefinidas.
- Paint ofrece distintos grosores de pincel y un cuadro con 28 colores que pueden personalizarse.

RECORDAMOS

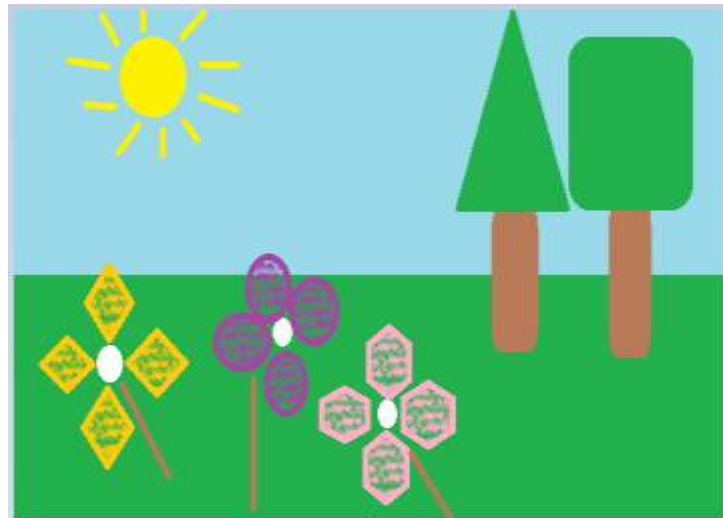
Cuando abrimos el programa **PAINT**, se abre una hoja en blanco como un cuaderno de dibujo disponible para hacer líneas, figuras y diversos dibujos.



A continuación, explicamos nuevamente la barra de herramientas 😊



Piensa en un hermoso jardín, para lo cual vamos a dibujar:



1. Trazar una línea recta que corte la hoja en dos partes iguales.
2. Pintar la parte de arriba celeste (cielo).
3. Pintar la parte de debajo verde (pasto).
4. En la parte de arriba dibujar el sol con el círculo y líneas rectas de color amarillo.
5. Entre ambas partes, dibujar dos árboles usando rectángulos, cuadrados y triángulos. Pintar los árboles.
6. En la parte de abajo (pasto) dibujar tres flores de diferentes colores usando el lápiz, líneas rectas, círculos, rombos, hexágonos, etc.
7. Agregar todos los detalles que creas necesarios.
8. Guardar el trabajo.

Puedes seguir la imagen de referencia para hacer tu creación.