



## EVALUACIÓN FORMATIVA CIENCIAS NATURALES 2º BÁSICO SEMANA 27 Y 28

<b>Nombres</b> _____	<b>Curso:</b> 2º _____
<b>Apellidos</b> _____	<b>Fecha:</b> Semana 27 y 28 del 28 de Septiembre al 09 de Octubre 2020
<b>Objetivo de aprendizaje:</b> Observar, describir y clasificar, por medio de la exploración, las características de los animales sin columna vertebral, como insectos, arácnidos, crustáceos, entre otros, y compararlos con los vertebrados. (OA_2)	

**Esta hoja no es necesario imprimirla.**

### Instrucciones.

- ✓ Ubícate en un espacio ordenado y con buena iluminación.
- ✓ Revisa tu estuche, debe tener lápiz mina, lápiz bicolor, goma, sacapuntas.
- ✓ Recuerda trabajar de forma ordenada y si presentas alguna duda, consúltale a un adulto.
- ✓ Recuerda enviar las fotografías o copia de la guía al correo de tu profesora.
- ✓ Si no puedes imprimir, recuerda que puedes utilizar tu cuaderno y solo copiar las preguntas con las alternativas correctas en él.

### Introducción:

Te doy la bienvenida a una nueva semana de clases virtuales. Sabemos que desde casa es difícil trabajar y que puedes sentirte algo cansada y desmotivada, pero recuerda que pronto nos volveremos a encontrar, mientras tanto, desarrolla tus tareas con entusiasmo y no olvides conectarte a tus clases semanalmente para poder ver a tus profesoras, compañeras y aclarar cualquier duda que tengas con respecto a los contenidos y tareas realizadas.

Estas semanas, desarrollaremos la evaluación formativa, la cual pertenece al contenido de animales invertebrados. Recuerda apoyarte de las guías anteriores que hemos realizado; y los ticket de salida, también te ayudarán mucho!! Te invito a seguir conectándote en las clases online con tu profesora y hacer todas aquellas preguntas o dudas que tengas. Aprovecha la instancia para aprender lo más que puedas. Además, el uso de los ticket de salida en formularios se hará más frecuente, por lo que te recomiendo no atrasarte y desarrollar las actividades cada vez que tu profesora te lo indique.





I. Lee atentamente cada pregunta, marcando solo la respuesta que consideres correcta.

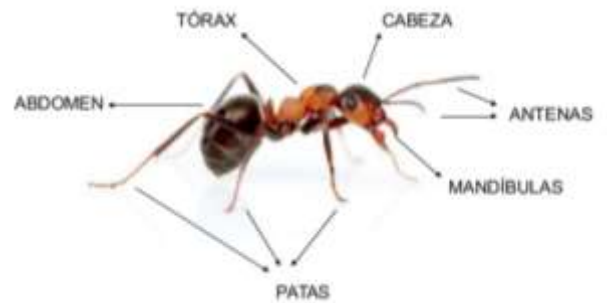
1-. ¿A qué familia de invertebrados pertenece el organismo de la imagen?

- a) Moluscos
- b) Insectos
- c) Arácnidos



2-. Según la imagen, ¿En cuantas partes se divide el cuerpo de un insecto?

- a) En dos partes
- b) En tres partes
- c) En cuatro partes



3- ¿Qué tienen en común, los dos invertebrados que se observan en la imagen?

- a) Ambos son insectos
- b) Ambos tienen patas articuladas
- c) Ambos tienen alas



4-. Según la imagen, ¿Qué característica **observable** tienen los crustáceos?

- a) El caparazón
- b) Todos los crustáceos tienen cinco patas
- c) Viven en la arena



5-. ¿A qué grupo de invertebrados pertenece el organismo que se observa en la imagen?

- a) Crustáceos
- b) Peces
- c) Moluscos





6-. Según la imagen, ¿Qué característica poseen algunos invertebrados marinos?

- a) Tienen una concha que protege su cuerpo blando
- b) Viven en la arena
- c) Tienen forma de globo



7-. Según la imagen, ¿Cómo podemos identificar a un arácnido?

- a) Tienen ocho patas
- b) Tienen su cuerpo dividido en dos
- c) Las dos anteriores son correctas



8-. ¿Qué similitud se puede observar en los animales de la imagen?

- a) Su número de patas
- b) Ambos pertenecen al mismo grupo
- c) Ambos presentan un caparazón



9-. Si comparamos ambos organismos de la imagen, ¿Qué diferencia existe entre los dos?

- a) Uno es ave y el otro insecto
- b) Uno posee columna vertebral y el otro no
- c) Las dos anteriores son correctas



10-. ¿Cuál es la diferencia que existe entre un organismo vertebrado y un invertebrado?

- a) Sus músculos
- b) Sus patas
- c) Su esqueleto interno

