



**Guía de Música 2º Básico Semanas 24 y 26**

**FECHA: Del 7 al 25 de Septiembre del 2020**

**Nombres** \_\_\_\_\_

**Apellidos** \_\_\_\_\_

**Curso:** \_\_\_\_\_

**Fecha:** \_\_\_\_\_ **Septiembre del 2020**

Objetivo: Escuchar música en forma abundante de diversos contextos y culturas poniendo énfasis en versos rítmicos y música infantil. Escuchan atentamente variados ejemplos musicales. (O.A.3)

Instrucciones: Si puede imprimir las guías de trabajo debe archivarlas en una carpeta, en caso de no poder imprimirlas, la estudiante puede realizar todos los trabajos en su cuaderno de Música, con la fecha indicada en la guía.

*Cada logro comienza con la  
decisión de intentarlo.*

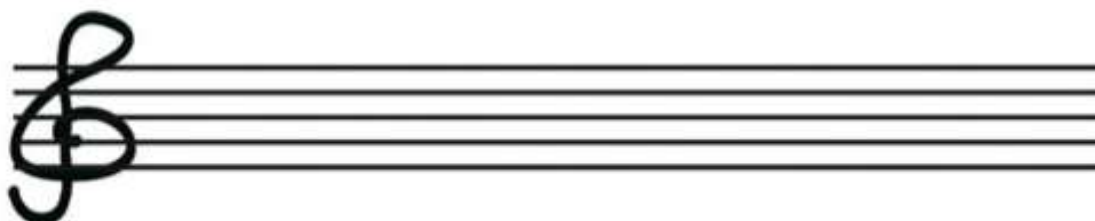
1.- Como estuvimos trabajando en el Pentagrama Musical ahora te invito a conocer las notas musicales que ayudan a escribir la música para poder ser cantadas:

Las notas y la clave de sol: <https://www.youtube.com/watch?v=mByIwwprWYM>

Las notas musicales: <https://www.youtube.com/watch?v=Fqge0N--Q9Q>

<https://www.youtube.com/watch?v=GE3Oiq0Vuvk>

2.- Observa el ejemplo y escribe en el pentagrama las notas musicales. Si no puedes imprimir esta guía hazlo en tu cuaderno de Música. Recuerda que para realizarlo debes dibujar cinco líneas horizontales, dejando un espacio igual entre ellas, puedes ayudarte con los cuadrados de tu cuaderno:





Una vez que hayas completado el pentagrama y visto y escuchados los videos de las notas musicales, repítelas.

Hoy en día tenemos una variedad inmensa de música de todos los estilos que te puedas imaginar. Pero esos estilos musicales surgieron gracias a otros géneros que nacieron hace muchas décadas. Te cuento un poco sobre algunos de estos viejos géneros que han influido en la historia de la música actual.

Música Pop

Esta música es un subgénero de la música popular que tuvo su origen a finales de 1950 como una derivación del "rock and roll" en combinación con otros subgéneros o estilos musicales que estaban de moda en aquel momento.

La música pop es muy indefinida, tomando prestados a menudo elementos de otros estilos como el dance, el rock, la música latina, el blues o el folk. Con todo, hay elementos esenciales que definen al pop, como son las canciones de corta a media duración, escritas en un formato simple a menudo de estrofa-estribillo, así como temas melódicos y pegadizos. La instrumentación se compone habitualmente de batería, bajo, guitarra eléctrica, voz y teclado.

1.- Una de sus características del pop es:

- a) Reunir elementos de música de pueblos originarios.
- b) Utilizar elementos de otros estilos de música.
- c) Entregar una música original e innovadora.

2.- Las composiciones de este subgénero musical son:

- a) De contenido melancólico y larga duración.
- b) Utilizan formatos de letras complejas.
- c) Sus composiciones constan de estrofa y estribillos simples.

3.- El instrumento que suele ser usado en este género musical puede ser:

a) 	b) 	c) 
--	--	---

4.- Observa las imágenes y selecciona la que representa el origen de la música Pop.

a) 	b) 	c) 
--	--	---