



## EVALUACIÓN FORMATIVA DE MÚSICA SEGUNDOS AÑOS BÁSICOS - SEMANAS 27 y 28

Nombre: \_\_\_\_\_

Curso: 2° \_\_\_\_\_

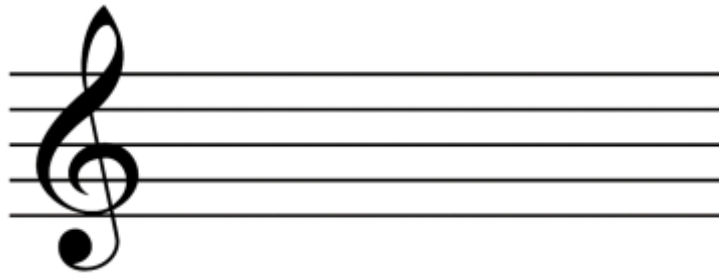
Fecha: Jueves 8 de octubre, 2020

### Objetivo de aprendizaje:

Escuchar música en forma abundante de diversos contextos y culturas poniendo énfasis en versos rítmicos y música infantil. (OA3)

- **INDICACIONES:** Escucha o lee atentamente cada enunciado y responde marcando con una X la alternativa correcta.

I.- Observa la siguiente imagen y luego responde las preguntas 1, 2, 3 y 4



1. ¿Qué nombre recibe la imagen observada?

- A. Nota musical.
- B. Pentagrama.
- C. Instrumento convencional.

2. A partir de la imagen observada cuántas líneas horizontales la componen

- A. 5 líneas
- B. 4 líneas
- C. 6 líneas

3. A partir de la imagen observada cuántos espacios lo componen

- A. 4 espacios
- B. 5 espacios
- C. 6 espacios

4. Las líneas que se utilizan en el pentagrama, se contabilizan de...

- A. Abajo hacia arriba
- B. De arriba hacia abajo
- C. De derecha a izquierda

5. ¿Qué alternativa presenta la Clave de Sol?

A.



B.



C.





6. ¿Qué nombre recibe la primera nota musical?



- A. Do
- B. Re
- C. Mi

Lee el siguiente texto y luego responde las preguntas 7, 8,

Música Pop

Esta música es un subgénero de la música popular que tuvo su origen a finales de 1950 como una derivación del “rock and roll” en combinación con otros subgéneros o estilos musicales que estaban de moda en aquel momento.

La música pop es muy indefinida, tomando prestados a menudo elementos de otros estilos como el dance, el rock, la música latina, el blues o el folk. Con todo, hay elementos esenciales que definen al pop, como son las canciones de corta a media duración, escritas en un formato simple a menudo de estrofa-estribillo, así como temas melódicos y pegadizos. La instrumentación se compone habitualmente de batería, bajo, guitarra eléctrica, voz y teclado.

7.- Una de sus características del pop es:

- A. Reunir elementos de música de pueblos originarios.
- B. Utilizar elementos de otros estilos de música.
- C. Entregar una música original e innovadora.

8.- Las composiciones de este subgénero musical son:

- A. De contenido melancólico y larga duración.
- B. Utilizan formatos de letras complejas.
- C. Sus composiciones constan de estrofa y estribillos simples.

9.- El instrumento que suele ser usado en este género musical puede ser:



- A. SAXOFÓN



- B. 

- C. Guitarra eléctrica



gion República Argentina  
1 # 850- Fono 72- 2230332  
Rancagua