



Guía de Música 2° Básico semana 29 y 30
Fecha: del 26 al 30 de octubre y del 02 al 06 de noviembre

Nombres _____

Apellidos _____

Curso: _____ Fecha: _____ de octubre

Objetivo: Conocer parte de la representación de ritmos musicales y algunas figuras musicales.

Las estudiantes deben desarrollar las actividades con un adulto responsable para facilitar la comprensión del contenido.

Si puede imprimir las guías de trabajo debe **archivarlas en una carpeta**, en caso de no poder imprimirlas, la estudiante **puede realizar todos los trabajos en su cuaderno de Música, con la fecha indicada en la guía.**

Instrucciones para la Actividad:

Para comenzar nuestra nueva clase debes recordar algunos conocimientos y aprender otros nuevos. Léelos y luego escríbelos en tu cuaderno:

Recordemos ¿Qué es el ritmo?

Es una combinación de **SONIDOS** y **SILENCIOS**.

Toda música tiene ritmo y es muy importante porque se relaciona al movimiento corporal de las personas. Cuando repetimos el mismo ritmo muchas veces, creamos un patrón rítmico, esto hace que podamos identificarlos.

En esta clase vamos a aprender a representar estos sonidos y silencios a través de las figuras musicales que nos ayudan a leer y escribir los patrones musicales.



NEGRA: Una de las notas más populares en la música. La negra es una figura musical que tiene la duración de 1 tiempo



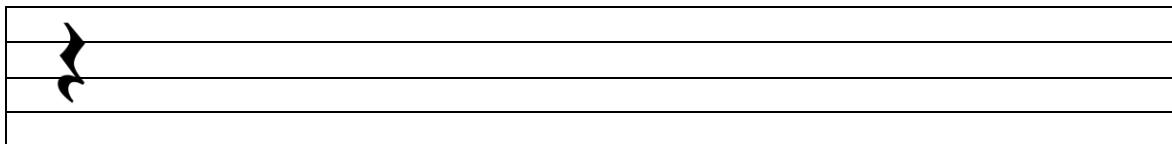
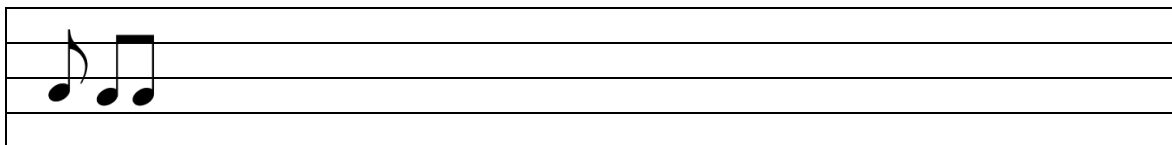
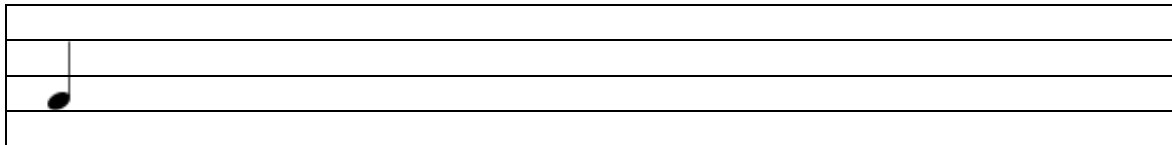
CORCHEA: Esta nota musical posee una duración que equivale la mitad de una negra. Cuando queremos representar dos de estas figuras podemos representarlas de la siguiente manera



SILENCIO DE NEGRA: Esta figura nos sirve para representar la duración de un silencio de negra, y es de un tiempo



1. Ahora practiquemos estas figuras musicales en un pentagrama
Si no puedes imprimir realiza un pentagrama con tus figuras rítmicas en una hoja del cuaderno de música con ayuda de un adulto:



2. Ahora te invito a practicar estas figuras rítmicas con el siguiente vídeo
<https://www.youtube.com/watch?v=aagin0KyVI4&t=57s>
3. Como ya conoces las figuras rítmicas te invito a realizar el siguiente patrón con las castañuelas realizadas en la clase anterior
<https://www.youtube.com/watch?v=Y19fgR0Tc2g>
4. Lee el siguiente texto y responde las preguntas planteadas

Música Docta

La música docta es toda aquella música que pertenece a los diferentes periodos de la historia de la música. A lo largo de la historia, la música ha ido evolucionando y transformándose, por lo que la música docta es una de las más antiguas que existen.

Generalmente es interpretada en la actualidad por grandes orquestas de más de 50 músicos, en los que se usan instrumentos como el violín, el violonchelo, la flauta travesa, el piano, el clarinete, etc. Estas orquestas se denominan sinfónicas o filarmónicas, dependiendo de la cantidad de músicos que tenga.



1. Según el texto que ha ocurrido con la música docta a través del tiempo:

- a) Es igual siempre
- b) Ha ido cambiando
- c) Cambia cada 10 años

2. La música docta es aquella que:

- a) Se ocupan solo voces
- b) Se utilizan instrumentos no convencionales
- c) Es interpretada por orquestas

3. ¿Qué instrumentos se utilizan en la música docta?

- a) Violín, violonchelo, flauta travesa, entre otros
- b) Batería, guitarra eléctrica y bajo
- c) Ukelele y quena



Colegio República Argentina
Rancagua

Prof. Daniela Rojas León