



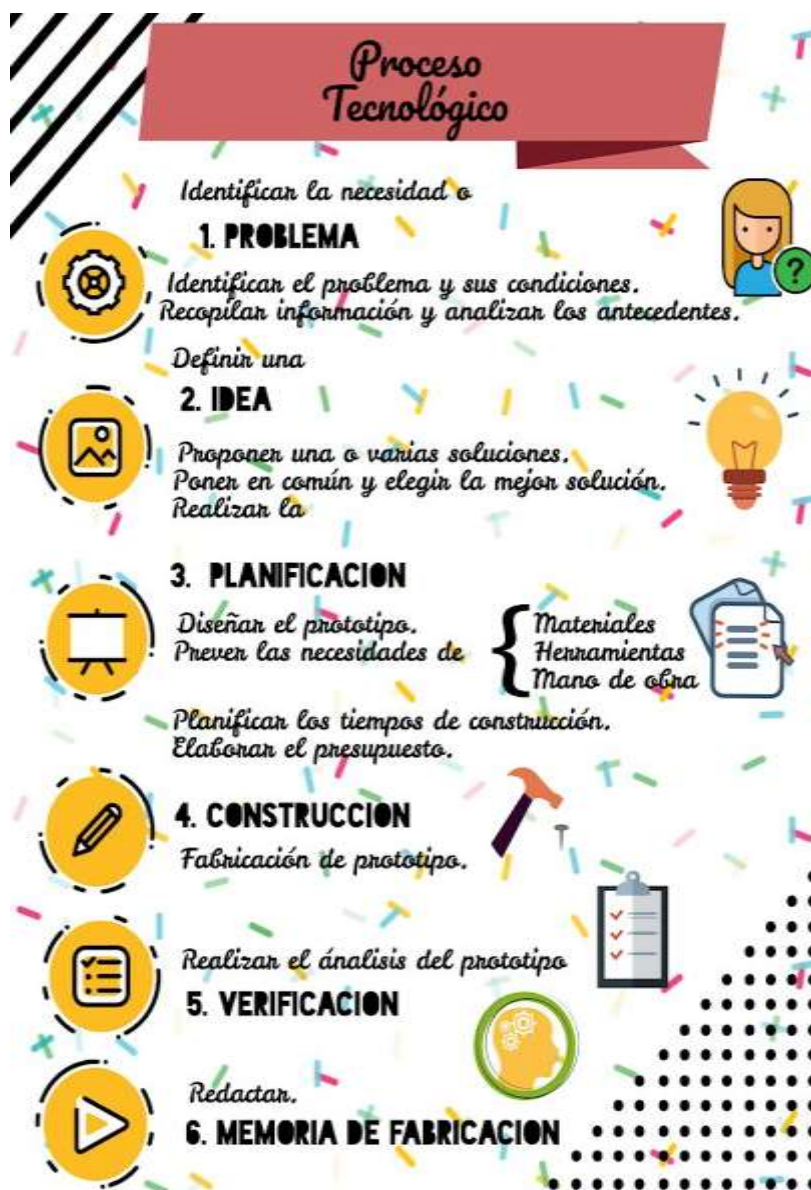
GUIA TECNOLOGÍA 2° BÁSICO
SEMANA 20 y 21 DEL 10 DE AGOSTO AL 21 DE AGOSTO

“Marco de foto”

| | |
|---|---------|
| Nombre: | |
| Curso: | Fecha : |
| OA: Crear diseños de objetos tecnológicos, representando sus ideas a través de dibujos a mano alzada o modelos concretos, desde ámbitos cercanos y tópicos de otras asignaturas, con orientación del profesor (OA1) | |

SI NO PUEDES IMPRIMIR ESTA GUÍA, PUEDES COPIAR EN TU CUADERNO

RECUERDA:



1. Lee atentamente el problema de Carolina.

En estos días en casa, en que es complicado salir a comprar un regalo de cumpleaños Carolina le quiere hacer un regalo a su hermana y buscando entre sus cosas encontró una hermosa foto junto a ella, y pensó regalársela, pero quiere que sea un obsequio especial y no solo una simple foto.



Para resolver el problema de Carolina vamos a hacerlo a través del Proceso tecnológico y sus Pasos

Paso 1

Identifica el problema de Carolina y escríbelo en estas líneas.

Paso 2

Escribe una o más soluciones que encuentres al problema de Carolina.

Paso 3

Te propongo que solucionemos el problema de Carolina a través de un Porta Retrato con materiales reciclados. Por lo tanto, no solo tendrás un hermoso Porta retrato sino además estarás ayudando al medio ambiente.

Planifica cómo vas a realizar tu Porta retrato, considerando los materiales y herramientas que utilizarás y lanza ideas en relación a cómo quieres que sea. Puedes realizar un boceto o dibujo de tu Porta retrato.

Para crear este Porta retrato deberás seguir las siguientes instrucciones:

Paso 4 Construcción

Realizar tu Porta retrato.

Para crear este Porta retrato deberás seguir las siguientes instrucciones

Cómo crear un Porta retrato

Materiales:

- Palos de helados
- Cola fría
- Botones, pegatinas para decorar, flores secas etc.

Instrucciones:

1. Empezamos por hacer con 4 palitos de helado el cuadro que nos dará la forma del porta retrato y los pegamos.
2. Con los palitos de helado restantes volvemos a hacer lo mismo.
3. Los palitos que van en forma vertical deben quedar encima de los que van arriba y abajo de forma horizontal para que la fotografía pueda colocarse en medio.
4. Sólo queda decorarla con algunas flores secas, pegatinas o dibujos.
5. Puedes mostrarla por videoconferencia o enviar fotografía.
6. Finalmente tráela cuando nos volvamos a ver.

Paso 5 Verificar

Revisar que esté todo bien, es decir, que este todo bien pegado, cortado y limpio y fotografía del trabajo.

Paso 6 Memoria

Enviar fotos de tu Porta retrato al correo de tu profesora jefe o presentar en la videoconferencia.



"No te rindas nunca, porque nunca sabes si el próximo intento será el que funcionará"

