



TAREA DE CIENCIAS TERCEROS AÑOS
SEMANA 24. DEL 7 AL 11 DE SEPTIEMBRE
SEMANA 26. DEL 21 AL 25 DE SEPTIEMBRE

Nombre:	
Curso:	Fecha:
OA 1: Observar y describir por medio de la investigación las necesidades de las plantas en relación con la raíz, el tallo y las hojas.	

- Te invitamos a abrir el libro en la **página 122 y 123**, primero lee la información presentada en el texto y luego completa la tabla en tu cuaderno.

Lección 1

Tema 1: ¿Cuáles son las estructuras de las plantas y sus funciones?

Antes de empezar, escucha las indicaciones que te dará tu profesor.

¿Qué funciones piensas que cumplen las principales partes de las plantas? Completa este cuadro.

Estructura de la planta	Función
Raíz	<i>Absorber el agua y las sales minerales desde la tierra.</i>
Tallo	<i>Transportar el agua y las sales minerales hacia las hojas. Además transporta el alimento elaborado por la planta a todas sus partes.</i>
Hojas	<i>Elaborar el alimento que necesita la planta. Además en las hojas ocurre el intercambio de gases</i>

Plantea dos preguntas que te generen curiosidad respecto de las partes de las plantas y sus funciones. Escríbelas en tu cuaderno y respóndelas. Una vez finalizado el estudio del tema, vuelve a responderlas y compara tus respuestas.

La mayoría de las plantas están formadas por tres estructuras principales: **raíz**, **tallo** y **hojas**, que cumplen funciones específicas. Algunas plantas también pueden tener **flores** y **frutos**, estructuras involucradas en su reproducción, como veremos en la próxima lección.

¿Qué piensas que ocurriría con la supervivencia de una planta si se les tapan los estomas a las hojas?

La planta no podría sobrevivir porque no produciría su propio alimento





Análisis datos de una tabla

Analiza la información de la tabla. Luego, responde en tu cuaderno las preguntas planteadas.

Cantidad aproximada de estomas en distintas plantas

Planta	Número de estomas en la cara superior de la hoja 1	Número de estomas en la cara inferior de la hoja 2
Zapallo	29	275
Tomate	12	122
Poroto	40	288

Fuente: Miller, K. y Levine, J. (2004). *Biología*. Boston: Pearson. (Adaptación).

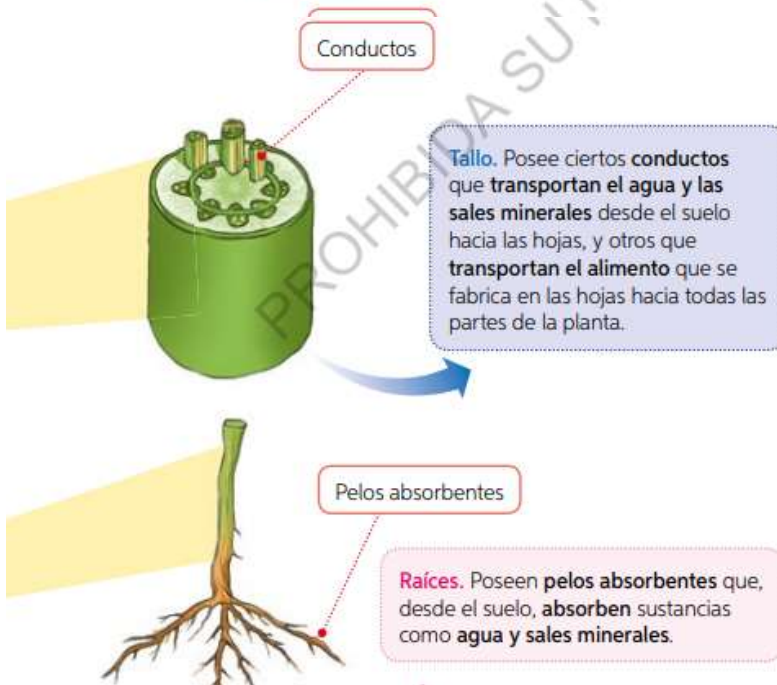
- ¿Cuántos estomas hay en la cara superior de la hoja de zapallo? **29**
- ¿Cuántos estomas hay en la cara inferior de la hoja de poroto? **288**
- ¿Qué pasos seguiste para determinar la cantidad de estomas de la cara inferior de la hoja de poroto? **Leer columna 2 de la tabla**
- ¿En qué cara de la hoja es mayor la cantidad de estomas en las tres plantas? **Cara interior**



Cara superior de la hoja 1



Cara inferior de la hoja 2



¿Cuál de las estructuras de las plantas sostiene hojas, flores y frutos cuando los hay?

El tallo

¿Qué estructura de las plantas permite fijarlas al suelo?

La raíz



- Para continuar avancemos a las **páginas 126 y 127** de tu texto de estudios, primero lee la información presentada en el texto y luego en el libro.

Lección 1

Tema 2: ¿Cómo participan las estructuras de la planta en la producción de alimento?



Antes de empezar, escucha las indicaciones que te dará tu profesor.

Organícense en parejas, analicen la siguiente situación y respondan las preguntas planteadas.

La abuela de Ximena y Nicolás les regaló una planta a cada uno. Ambos cuidaron de sus plantas en sus respectivas casas. Después de algún tiempo, la planta de Ximena se marchitó, en cambio la de Nicolás creció.

a. ¿Por qué se habrá marchitado la planta de Ximena?

Respuesta libre que indique la falta de algún componente fundamental para la sobrevivencia.

b. ¿Qué podrían hacer para comprobar su respuesta anterior?

Describan el procedimiento en sus cuadernos.

Respuesta libre que dé cuenta de alguna estrategia.

Las **plantas** son capaces de **producir su propio alimento**. Este proceso ocurre en sus partes verdes, principalmente en las hojas, y para ello necesitan **agua, luz solar y sustancias que obtienen del aire**, como se describe a partir de la imagen a continuación.

¿Qué estructura de la planta le permite absorber agua desde el suelo?

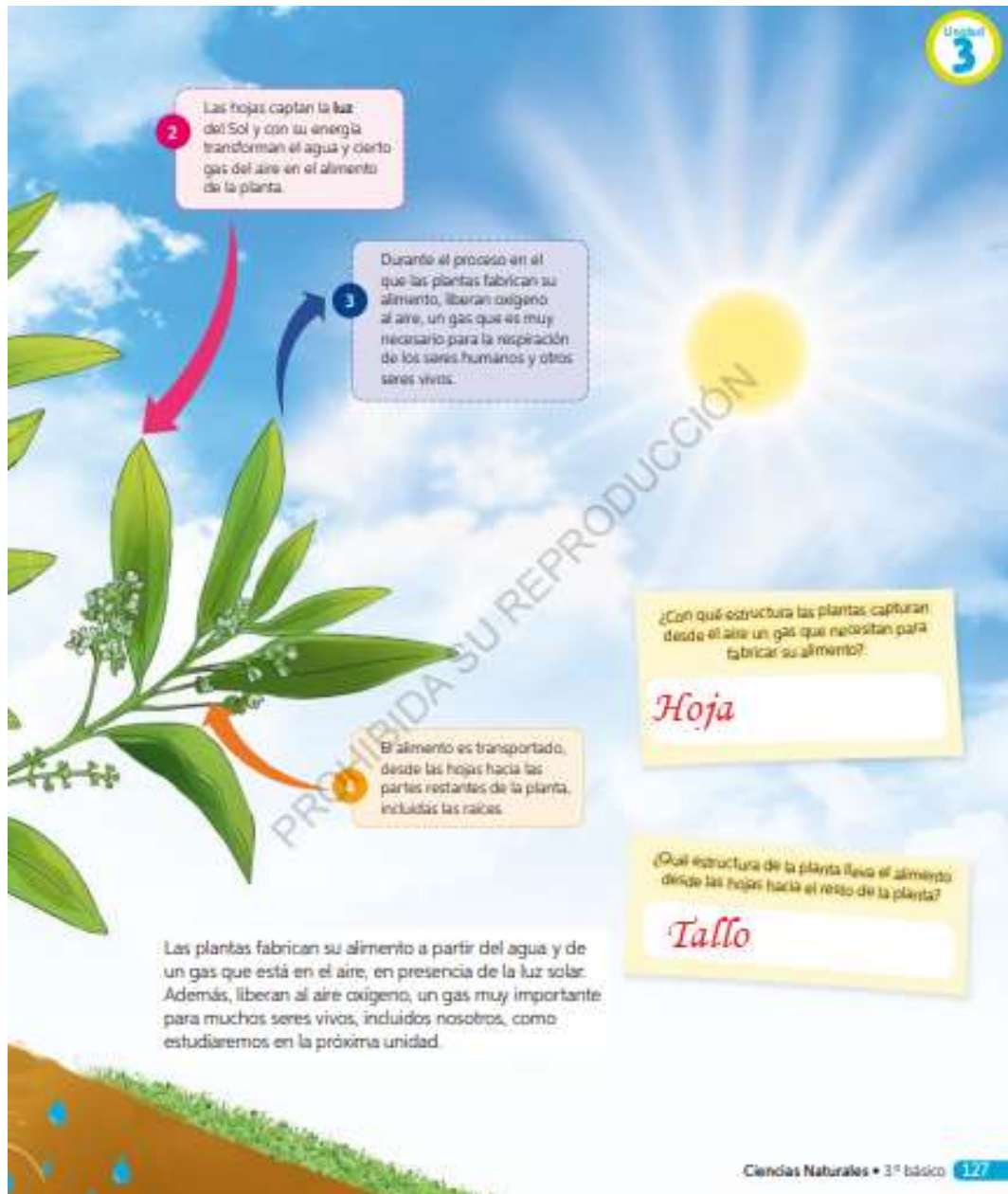
Raíz

¿Qué estructura de las plantas transporta el agua desde el suelo hasta las hojas?

Tallo

1 La planta absorbe **agua** desde el suelo, la que luego es transportada hasta las hojas por el tallo.





1. Copia el número de la pregunta y la letra de la alternativa correcta en tu cuaderno.

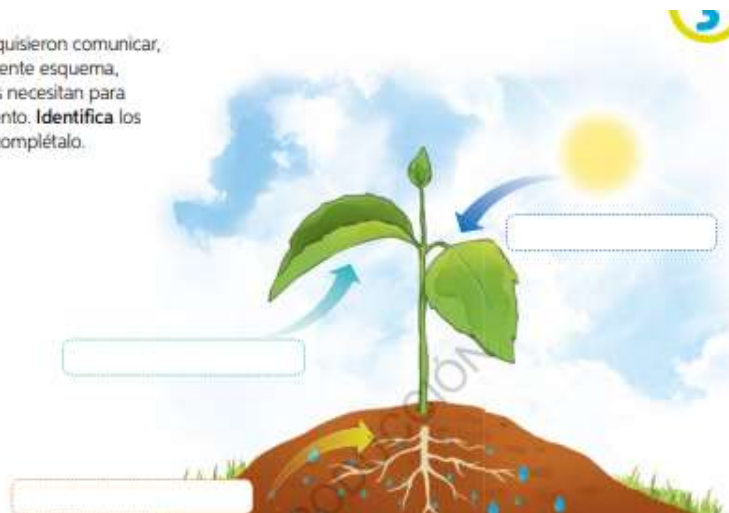
<p>1. ¿Cuáles son las 3 estructuras principales de las plantas?</p> <p>a. Tallo b. Raíz c. Hojas d. Todas las anteriores</p>	<p>2. ¿Cuál es la función de las estomas?</p> <p>a. Poseer pequeños poros. b. Estar presentes en el aire. c. Permitir el intercambio de gases. d. Absorber el agua</p>
--	--



<p>3. ¿Cuál es la función de las hojas dentro de la planta?</p> <p>a. Absorber agua. b. Proteger la planta. c. Producir el alimento. d. Todas las anteriores.</p>	<p>4. ¿Cuál es la función del tallo?</p> <p>a. Poseer conductos. b. Transportar el agua y sales minerales. c. Transportar el alimento. d. B y C son correctas.</p>
<p>5. De acuerdo al texto ¿Cuál es la función de las raíces?</p> <p>a. Absorber sustancias como agua y sales minerales. b. Tener pelos absorbentes. c. Transportar el agua y las sales minerales d. Transportar el alimento.</p>	
<p>6. ¿Cuál o cuáles son los elementos que le permiten a la planta producir su propio alimento?</p> <p>a. Agua b. Luz Solar c. Sustancias que obtienen del aire. d. Todas las anteriores.</p>	
<p>7. De Acuerdo al texto ¿Cuál es la importancia de las plantas para los seres vivos y seres humanos?</p> <p>a. Embellecen el lugar. b. Permiten la alimentación de animales. c. Producen oxígeno para seres vivos y seres humanos. d. Ninguna de las anteriores.</p>	

Desafío: Ahora te presentamos un pequeño desafío con el que comenzaremos la próxima clase.

3. Lucero y Matías quisieron comunicar, mediante el siguiente esquema, lo que las plantas necesitan para elaborar su alimento. **Identifica** los componentes y complétalo.





Colegio República Argentina
O'Carrol # 850- Fono 72- 2230332
Rancagua