



## EVALUACIÓN FORMATIVA DE ARTES VISUALES QUINTOS AÑOS BÁSICOS

Nombre: \_\_\_\_\_

Curso: 5° \_\_\_\_\_

Fecha: \_\_\_\_\_ de noviembre, 2020

**Objetivo de aprendizaje:** OA 1: Expresar trabajos de arte y diseños a partir de sus propias ideas y de la observación del: • entorno cultural: Chile, su paisaje y sus costumbres en el pasado y en el presente • entorno artístico: impresionismo y postimpresionismo; y diseño en Chile, Latinoamérica y del resto del mundo.

- **INDICACIONES:** Escucha o lee atentamente cada enunciado y responde marcando con una X la alternativa correcta.

Observa las imágenes y responde las preguntas 1, 2 y 3:

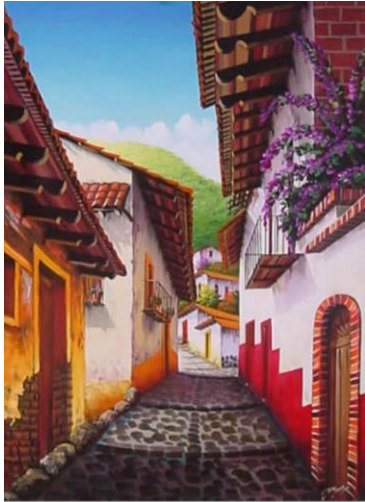


Imagen 1



Imagen 2

1.- ¿Cuál de las imágenes es una pintura impresionista?

- a) La imagen 1.
- b) La imagen 2.
- c) Ambas imágenes son impresionistas.
- d) Ninguna es impresionista.

2.- ¿Por qué en la imagen 2 usaron colores fríos?

- a) Porque cuando la pintaron la temperatura era muy baja.
- b) Porque esta de noche.
- c) Porque usaron colores puros.
- d) Porque tiene pinceladas gruesas.

3.- Una de las características del impresionismo es:

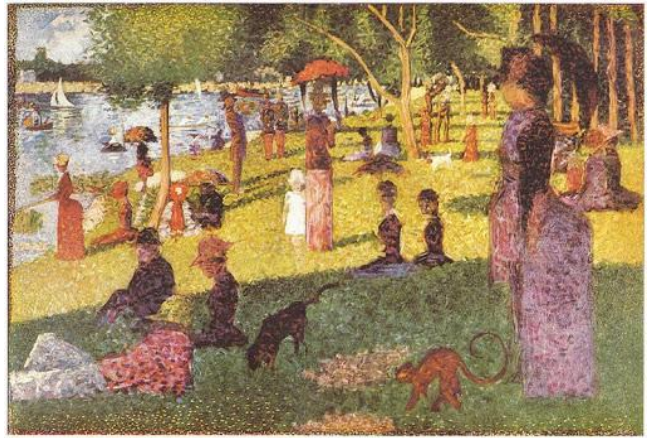
- a) Capturaba la luz del lugar y el momento de situaciones cotidianas.
- b) Usaba una pincelada breve y de colores puros.
- c) Está llena de luminosidad y vibrancia.
- d) Todas las anteriores.

Observa las siguientes imágenes y responde las preguntas 4,5 y 6.



1

Impresionismo



2

Puntillismo

4.- ¿Qué tienen en común estas imágenes?

- a) Ambas se inspiraron en un momento cotidiano.
- b) Ambas hay personas disfrutando del agua.
- c) Ambas usaron la misma técnica para pintarlas.
- d) Ambas fueron pintadas por el mismo autor.

5.- ¿Qué tienen de diferente?

- a) Ambas pinturas están con personas con el mismo tipo de vestimenta.
- b) En ambas utilizan colores naturales similares.
- c) Ambas pinturas usaron técnicas distintas al ser pintadas.
- d) Ambas son impresionistas.

6.- ¿Cuáles son los colores usados en esta pintura?

- a) Morado – verde – naranja.
- b) Azul – rojo – amarillo.
- c) Amarillo – naranja – verde.
- d) Amarillo – rosado – blanco.



7.- El puntillismo es considerado una corriente continua del impresionismo, pero se aleja de éste (del impresionismo) ¿cuál es la característica que se destaca en el puntillismo?



- a) En el puntillismo le da énfasis a la concepción de formas y los volúmenes y el impresionismo a las pinceladas gruesas.
- b) El puntillismo no permite observar claramente los colores y el impresionismo se observan todos los colores a la vez.
- c) El puntillismo tiene efecto sólo en los en formas simples y en el impresionismo en formas complejas.
- d) El puntillismo sólo usa pixeles y el impresionismo usa pinceladas.

8.- ¿Cómo es pintar usando el Puntillismo?:

- a) En el dibujo y pintura se aplica el acumulamiento de puntos.
- b) Se aplica usando cuadraditos muy pequeños.
- c) Se usa pintando sólo con puntos muy grandes y juntos para crear un efecto visual.
- d) Se usa usando pixeles con témperas.


9- “Busca plasmar el comportamiento de la luz, estos artistas pintaban al aire libre y debían hacer pinceladas que captasen esos momentos fugaces. Es muy probable que en muchos de sus cuadros no hicieran dibujo previo”.

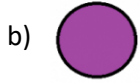
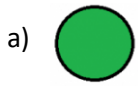
¿Qué movimiento artístico se está describiendo?

- a) El impresionismo.
- b) El postimpresionismo.
- c) El surrealismo.
- d) El realismo.





10.-  +  =



11.- Para iniciar una pintura ¿qué deberías pintar primero?

- a) Las personas.
- b) Las nubes.
- c) El fondo.
- d) El pasto.



12.- ¿Qué se utilizó para pintar este dibujo?

- a) El impresionismo.
- b) El puntillismo.
- c) El tramado.
- d) El postimpresionismo.

