



EVALUACIÓN FORMATIVA DE MÚSICA QUINTOS AÑOS BÁSICOS

Nombre: _____

Curso: 5° _____

Fecha: _____ de noviembre, 2020

Objetivo de aprendizaje: Interpretar y crear OA 4: Cantar al unísono y a más voces y tocar instrumentos de percusión, melódicos (metalófono, flauta dulce u otros) y/o armónicos (guitarra, teclado, otros).

- **INDICACIONES:** Escucha o lee atentamente cada enunciado y responde marcando con una X la alternativa correcta.

1.- Completa cada con el número que corresponde. Guíate por los enunciados y marca la alternativa correcta:

1.- Signo del compás	2.- Doble barra final.	3.- Corchea.
4.- Negra	5.- Clave.	6.- Línea divisoria.
7.- Compás	8.- Redonda.	9.- Blanca.



- a) 5 – 4 – 6 – 9 – 3
- b) 5 – 4 – 9 – 7 – 3
- c) 8 – 3 – 9 – 2 – 1
- d) 1 – 2 – 3 – 4 – 5

2.- ¿Cuál es la característica de la Polirritmia?

- a) La polirritmia sucede cuando hacemos 2 o más líneas rítmicas a la vez.
- b) La polirritmia es un baile con cuatro compases.
- c) La polirritmia es la forma de bailar con ritmo.
- d) Ninguna de las alternativas anteriores.

3.- ¿Qué es un compás musical?

- a) Es la unidad que divide la extensión de una canción u obra. Nos ayuda a cuantificar sus partes y con ellas su estructura.
- b) Es la unidad que multiplica compases para crear una obra musical.
- c) Es una partitura desarrollada por músicos.
- d) El compás es la forma de bailar rítmicamente.



4.- Una similitud del metalófono y el xilófono es:

- a) Tienen barras de madera.
- b) Al tocarlos ambos suenan muy suaves y agudos.
- c) Son instrumentos de percusión.
- d) Son instrumentos de viento.

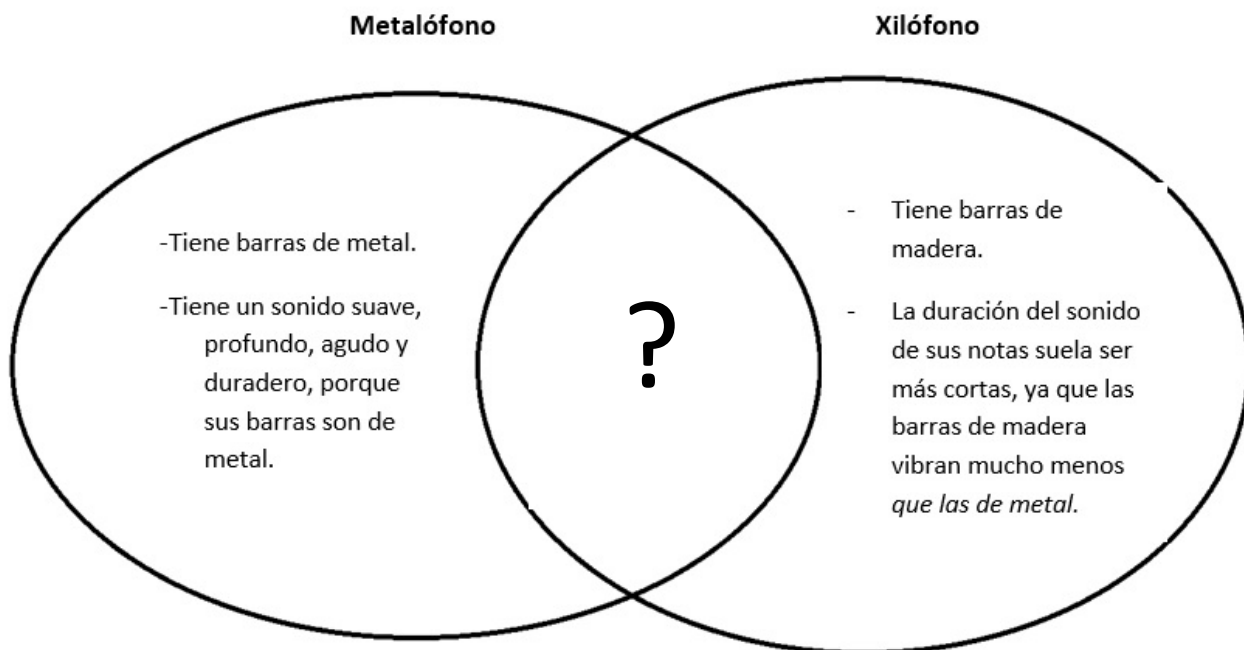
5.- ¿Cuál es la característica del sonido del metalófono?

- a) Suave, profundo y agudo.
- b) Es de sonido corto.
- c) El sonido tiene poca vibración.
- d) Suena cuando se sopla.

6.- ¿Por qué el sonido de un xilófono es más corto?

- a) Porque sus barras son metálicas y de sonido suave.
- b) Porque se golpean con un mazo o banquetas.
- c) Porque sus barras son de madera y vibran mucho menos.
- d) Porque son de plástico.

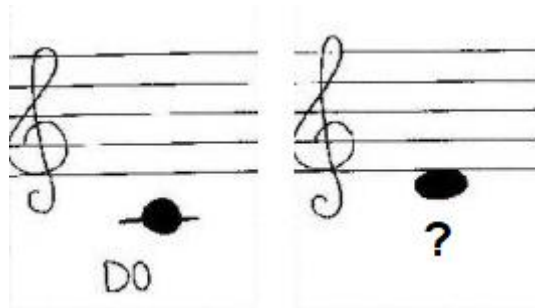
7.- La siguiente imagen es un diagrama en donde se ordenan características semejantes y diferentes entre dos instrumentos musicales. Según la información ¿Qué característica es la que falta en el espacio en blanco?



- a) Son instrumentos con sonido agudo.
- b) Ambos tienen barras de metal.
- c) Ambos son instrumentos de percusión.
- d) Ambos son instrumentos de cuerdas.



Observa los siguientes pentagramas.



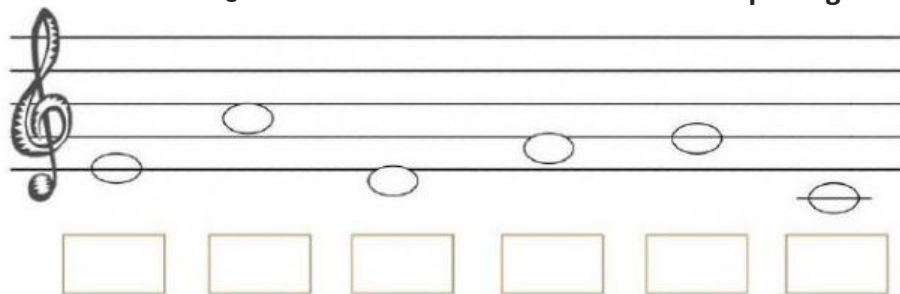
8.- Si la primera nota es el Do ¿cuál sería la nota que esta a continuación?

- a) LA
- b) SI
- c) RE
- d) Mi

9.- ¿Cuántos pulsos tiene la Blanca  ?

- a) 4 pulsos
- b) 2 pulsos
- c) 1 pulso.
- d) 8 pulsos.

10.- Según lo practicado en clases ¿cuáles son las notas musicales de este pentagrama?



- a) MI – LA – RE – FA – SOL – DO.
- b) MI – LA – RE – FA – RE – MI.
- c) SI – MI – SOL- FA -MI – MI.
- d) FA – LA – SOL – SI – DO.

11.- “Cuando varias personas cantan a la vez, como en un coro, el camino más sencillo para ellos es **cantar** "a una voz". La siguiente definición corresponde a:

- a) Cantar al unísono.
- b) Cantar solitario.
- c) Evitar cantar en voz muy alta.





12.- Los instrumentos de percusión son aquellos que:

- a) Se frotan.
- b) Se golpean.
- c) Se soplan.

13.- Los instrumentos musicales son objetos capaces de producir:

- a) Sonidos.
- b) Ruidos.
- c) Estruendo.
- d) Bellos bailes.