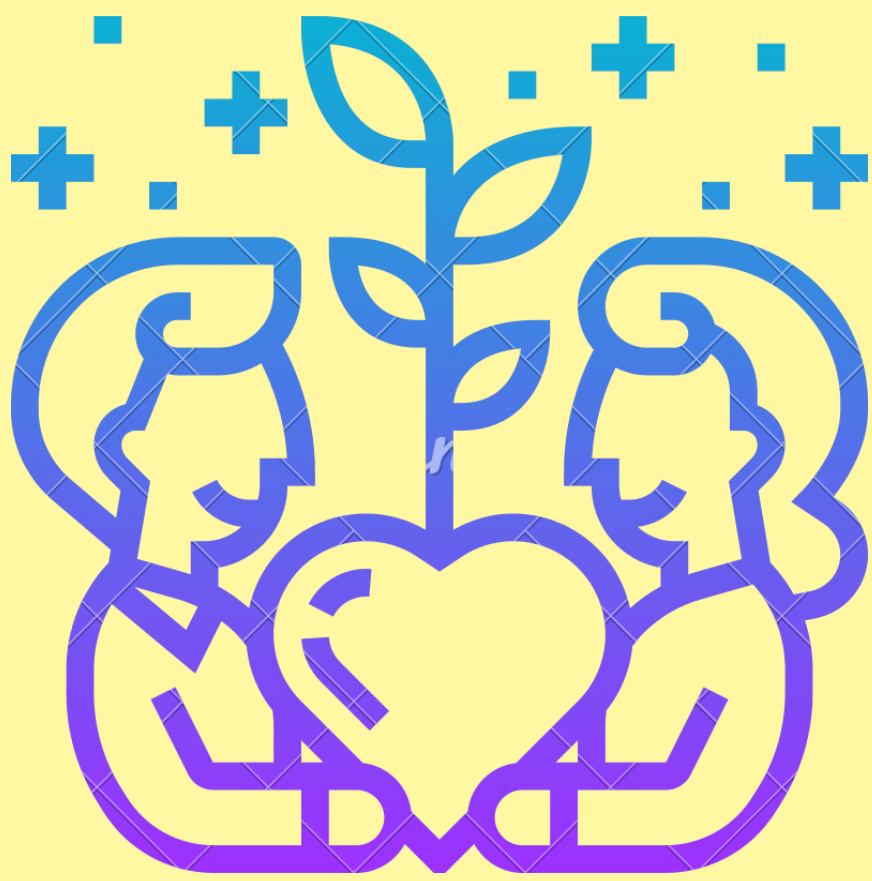


HABLEMOS DE COMUNICACIÓN Y EMPATÍA...

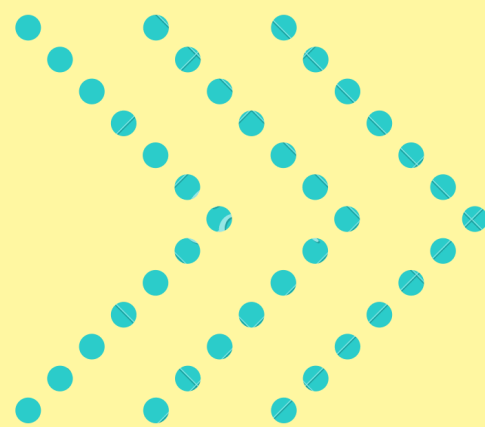


¿Qué es la empatía?

La empatía es la capacidad de comprender los sentimientos y las emociones de los demás. Coloquialmente se define empatía como la “capacidad de ponerse en el lugar del otro”. Buscando una metáfora para la idea de comprender o entender lo que el otro siente en determinada situación.

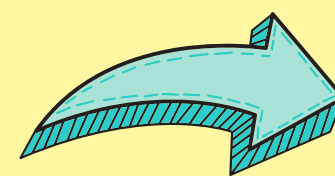
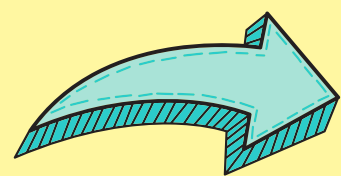
En las relaciones humanas, prácticamente todo es comunicación. La mayoría de las diferencias o desacuerdos se generan por la falta de entendimiento entre las personas.

Debemos reconocer que en el mundo acelerado en que vivimos a veces apenas escuchamos y es fácil olvidar que los demás tienen cosas importantes que comunicar.



Es por eso que la empatía nos ayuda a recuperar el interés por los demás y lo que nos quieran expresar.

Entender las situaciones de los estudiantes y adaptarnos como docente a la realidad de cada familia, en situación de pandemia, (en cuanto al acceso a internet, situación económica, dinámica familiar, etc.), es de gran importancia, ser capaces como docentes de colocarnos en el lugar del otro. Lo cual garantizará confianza y una adecuada comunicación, entre docente, estudiantes y apoderados.



El valor de la empatía en los docentes ejerce un fuerte poder en los estudiantes pues los motiva, les estimula y es clave para el proceso de aprendizaje

Una de las características más importantes es la escucha activa: interesarse por el alumno, comprenderle u ofrecerle ayuda

Para la adquisición del aprendizaje no debemos olvidar el componente emocional, ya que con afecto todo se interioriza mejor

